

プーリ駆動形  
サイクロ減速機一段形  
(HBP5-57~HBP15-61)

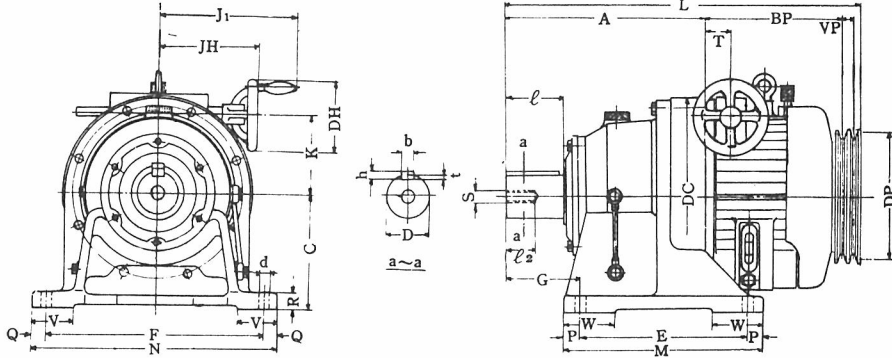
バイエル・サイクロ可変減速機

寸法図

ご注文主..... 殿  
ご注文番号.....  
見積番号.....  
台数..... 台

C-6405

三角法



項	形式	標準 原動軸動力 kW	標準 rpm	A	BP	C	D	DC	DH	DP	E	F	G	J <sub>1</sub>	JH	K	L	M	N	P	Q	R	S	T	V	VP	W	d	b	h	t	ℓ	Vベルト 種別本数	重量 (kg)		
				1200	240	1200	135	240	275	380	125	282	217	170	736	335	430	30	25	30	M12	131	64	20	95	22	18	12	6	90	24	B			2	202
1	HBP 5-57	3.7	1600	352	351	220	80	370	135	240	320	420	145	—	232	212	852	380	470	30	25	30	M12	131	73	20	95	22	20	13	7	110	24	B	2	243
2	HBP 5-58			389	351	220	80	370	135	240	320	420	145	—	232	212	913	440	530	30	25	35	M20	131	73	20	95	22	24	16	8	120	34	B	3	370
3	HBP 8-58	5.5	1600	589	410	220	80	370	176	240	320	420	145	—	232	212	852	380	470	30	25	30	M12	131	73	20	95	22	20	13	7	110	24	B	3	300
4	HBP 8-59			450	410	250	95	430	176	240	380	480	155	—	232	212	913	440	530	30	25	35	M20	131	73	20	95	22	24	16	8	120	34	B	3	370
5	HBP10-58	7.5	1600	589	410	220	80	370	176	240	320	420	145	—	232	212	852	380	470	30	25	30	M12	131	73	20	95	22	20	13	7	110	24	B	3	300
6	HBP10-59			450	410	250	95	430	176	240	380	480	155	—	232	212	913	440	530	30	25	35	M20	131	73	20	95	22	24	16	8	120	34	B	3	370
7	HBP15-60	11	1000	540	474	290	110	505	176	300	480	560	185	—	205	265	1083	560	620	40	30	40	M20	118	80	26	105	26	28	18	9	140	34	C	3	530
8	HBP60-61			601	474	325	120	575	176	300	500	630	230	—	205	265	1144	600	690	50	30	40	M24	118	95	26	150	26	32	20	10	150	42	C	3	675

項	形式	バイエル無段変速機部仕様					
		形式	所要 ハンドル 回転数	変速比	変速範囲	標準回転数 (rpm) 原動側 被動側	
1	HBP 5-57	5 BP	28.5	4	0.200~0.800	1500	300~1200
2	HBP 5-58					1800	360~1440
3	HBP 8-58	8 BP	24	4	0.200~0.800	1500	300~1200
4	HBP 8-59					1800	360~1440
5	HBP10-58	10 BP	21	4	0.280~1.120	1000	280~1120
6	HBP10-59					1200	335~1340
7	HBP15-60	15 BP	21	4	0.280~1.120	1000	280~1120
8	HBP15-61					1200	335~1340

- (注) 1. 低速軸端寸法 (D)..... 仕上公差は JIS 穴基準式 h<sub>6</sub> であります。  
 2. キ ..... JIS B-1301 平行キー第1種に依っています。  
 3. 原 動 軸 動 力..... 原動軸回転数は 1800 rpm (1項~6項)、1200 rpm (7.8項) を越えぬようご注意ください。  
 ・原動軸回転数が 1500 rpm (1項~6項)、1000 rpm (7.8項) 以下の場合には次の通り変化します。  

$$\text{許容原動軸動力} = \frac{\text{標準原動軸動力} \times \text{使用原動軸回転数}}{1500}$$
  
 4. DP 寸法..... 有効径を示します。  
 5. 減 速 比..... 減速比の詳細についてはバイエル・サイクロ可変減速機型録の標準機種一覧表をご参照ください。



C-6405