

電動機直結形
サイクロ減速機一段形
(HBM~5-57~
HBM10-59)

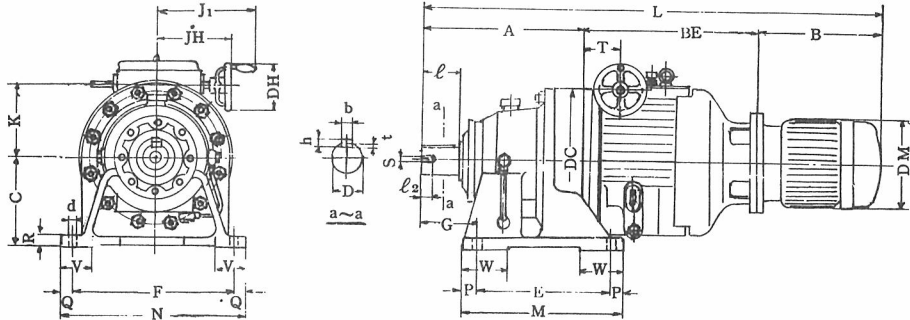
バイエル・サイクロ可変減速機

ご注文主..... 殿
ご注文番号.....
見積番号.....
台数..... 台

寸法図

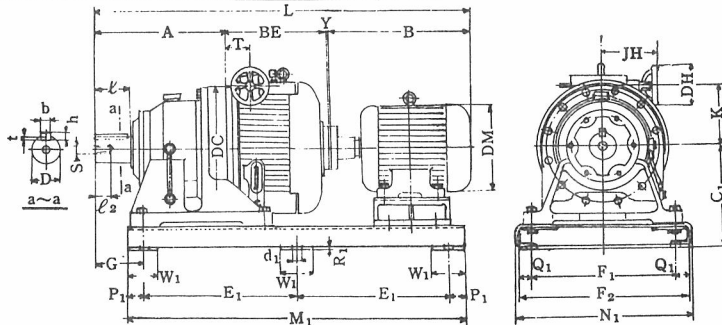
C-6402

三角法



項	形 式	電動機		A	B	BE	C	D	DC	DH	DM	E	F	G	J ₁	JH	K	L	M	N	P	Q	R	S	T	V	W	d	b	h	t	l	l ₂	重量 (kg)
		kW	rpm																															
1	HBM 5-57	3.7	1800/1800	352	270	459	200	70	340	135	230	275	380	125	282	217	170	1081	335	430	30	25	30	M12	131	64	95	22	18	12	6	90	24	255
2	HBM 5-58			389	270	459	220	80	370	135	230	320	420	145	282	217	170	1118	380	470	30	25	30	M12	131	73	95	22	20	13	7	110	24	290
3	HBM 8-58	5.5	1800/1800	389	380	543	220	80	370	176	258	320	420	145	—	232	212	1312	380	470	30	25	30	M12	131	73	95	22	20	13	7	110	24	340
4	HBM 8-59			450	380	543	250	95	430	176	258	380	480	155	—	232	212	1375	440	530	30	25	35	M20	131	73	95	22	24	16	8	120	34	460
5	HBM 10-58	7.5	1800/1800	389	420	543	220	80	370	176	258	320	420	145	—	232	212	1352	380	470	30	25	30	M12	131	73	95	22	20	13	7	110	24	355
6	HBM 10-59			450	420	543	250	95	430	176	258	380	480	155	—	232	212	1413	440	530	30	25	35	M20	131	73	95	22	24	16	8	120	34	475

項	形 式	バイエル無段変速機部仕様					
		形 式	所 用 ハ ン ド ル 回 転 数	変速比	変速範囲	標準回転数 (rpm)	
						原動側	被動側
1	HBM 5-57	5 BM	28.5	4	0.200~0.800	1500	300~1200
2	HBM 5-58					1800	360~1440
3	HBM 8-58	8 BM	24	4	0.200~0.800	1500	300~1200
4	HBM 8-59					1800	360~1440
5	HBM 10-58	10 BM	24	4	0.200~0.800	1500	300~1200
6	HBM 10-59					1800	360~1440



項	形 式	電動機		A	B	BE	C ₁	D	DC	DH	DM	E ₁	F ₁	F ₂	G	H	J	K	L	M ₁	N ₁	P ₁	Q ₁	R ₁	S	T	W ₁	Y	d ₁	b	h	t	l	l ₂	重量 (kg)
		kW	rpm																																
3	HBM 15-60	11	1000/1200	540	655	452	430	110	505	176	307	705	560	715	185	205	265	1649	1500	760	45	77.5	25	M20	118	100	226	28	18	9	140	34	970		
4	HBM 15-61			601	655	452	475	120	575	176	307	745	630	795	630	795	230	205	265	1710	1600	840	55	82.5	25	M24	118	110	226	32	20	10	150	42	1160

項	形 式	バイエル無段変速機部仕様					
		形 式	所 用 ハ ン ド ル 回 転 数	変速比	変速範囲	標準回転数 (rpm)	
						原動側	被動側
3	HBM 15-60	15 BM	21	4	0.280~1.120	1000	280~1120
4	HBM 15-61					1200	335~1340

- (注) 1. 電動機……3.7kWは全閉外扇カゴ形、5.5kW以上は全扇外扇特殊カゴ形三相誘導電動機で、200V 50/60Hz、220V 60Hz定格連続が標準であります。特性はJIS C-4210に依っています。
(特殊電圧、特殊絶縁、安全増防爆、耐圧防爆構造のものもご相談に応じます。)
(寸法 B、DM は本表と多少異なる場合がありますので寸法に制限があるときはご照会ください。)
2. 遠隔操作……自動制御関係についてもご相談に応じます。
3. 低速軸端寸法 (D)……仕上公差は JIS 穴基準式 h₈ であります。
4. キー……JIS B-1301 平行キー第一種に依っています。
5. 減速比……減速比の詳細についてはバイエル・サイクロ可変減速機型録の標準機種一覧表をご参照ください。

C-6402