

電動機直結形  
 バイエル無段変速機A、B形  
 サイクロ減速機一段横形  
 (HBM・HAM形) 台板付

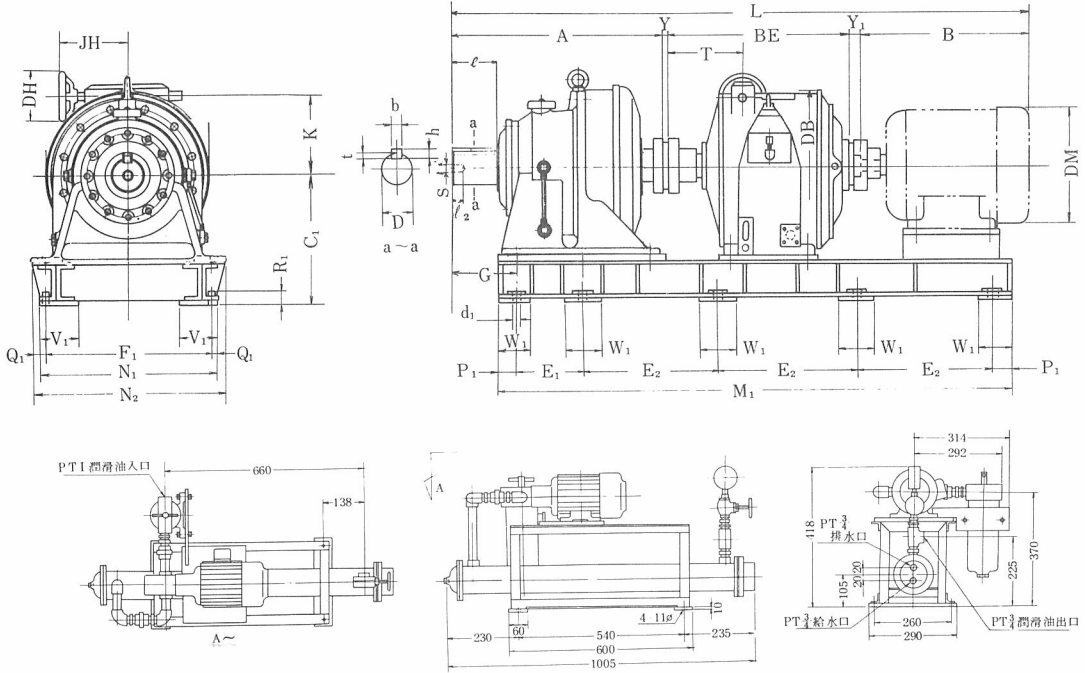
バイエル・サイクロ可変減速機

ご注文主..... 殿  
 ご注文番号.....  
 見積番号.....  
 台..... 数..... 台

寸法図

C-6237

三角法



角形式	電動機		A	B	BE	C <sub>1</sub>	D	DB	DC	DH	DM	E <sub>1</sub>	E <sub>2</sub>	F <sub>1</sub>	G	JH	K	L	M <sub>1</sub>	N <sub>1</sub>	N <sub>2</sub>	P <sub>1</sub>	Q <sub>1</sub>	R <sub>1</sub>	S	T	V <sub>1</sub>	W <sub>1</sub>	Y	Y <sub>1</sub>	d <sub>1</sub>	b	h	t	f	重量 kg
	kW	rpm																																		
1 M+30BK+H63	22	1000/1200	1392	684	780	180	640	1010	222		420	1050	415	261	325					1150	1200	130	50	47	M30	232	300	220	5	39	42	26	13	260	52	3750
2 M+50BK+H63	37	750/900	1392	1085	780	180	770	1010	250		420	1050	415	327	360					1150	1200	130	50	47	M30	405	300	220	45	39	42	26	13	260	52	4790
3 M+50AK+H63			1392	1085	780	180	770	1010	250		420	1050	415	327	360					1150	1200	130	50	47	M30	405	300	220	45	39	42	26	13	260	52	4770
4 M+75BK+H63	55	750/900	1392	1085	780	180	770	1010	250		420	1050	415	327	360					1150	1200	130	50	47	M30	405	300	220	45	39	42	26	13	260	52	5090
5 M+75AK+H63			1392	1085	780	180	770	1010	250		420	1050	415	327	360					1150	1200	130	50	47	M30	405	300	220	45	39	42	26	13	260	52	5060
6 M+100AK+H63	75	750/900	1392	1085	780	180	770	1010	250		420	1050	415	327	360					1150	1200	130	50	47	M30	405	300	220	45	39	42	26	13	260	52	5200

(注)

- 電動機……全閉外扇特殊カゴ形三相誘導電動機、200V50/60HZ、220V60HZが標準で特性はJIS C-4210に依っています。  
 (37kW以上の3000V、特殊電圧、特殊絶縁、安全増防燃、耐圧防燃構造のものもご相談に応じます。)
- 低速軸端寸法(D)……仕上公差はJIS穴基準式h6です。
- キ……JIS B-1301平行キー第一種に依っています。
- 共通台板……鋼板製溶接構造。
- 減速比……減速比の詳細については、バイエル、サイクロ可変減速機型録の標準機種一覧表をご参照下さい。
- 遠隔操作……自動制御関係についてもご相談に応じます。
- 潤滑油冷却装置……①項については不用。
- B、DM、E2、L、M1、Y寸法は電動機及び軸継手選定後決定。



C-6237