

粉体継手 (P形)

ご注文主

ご注文番号

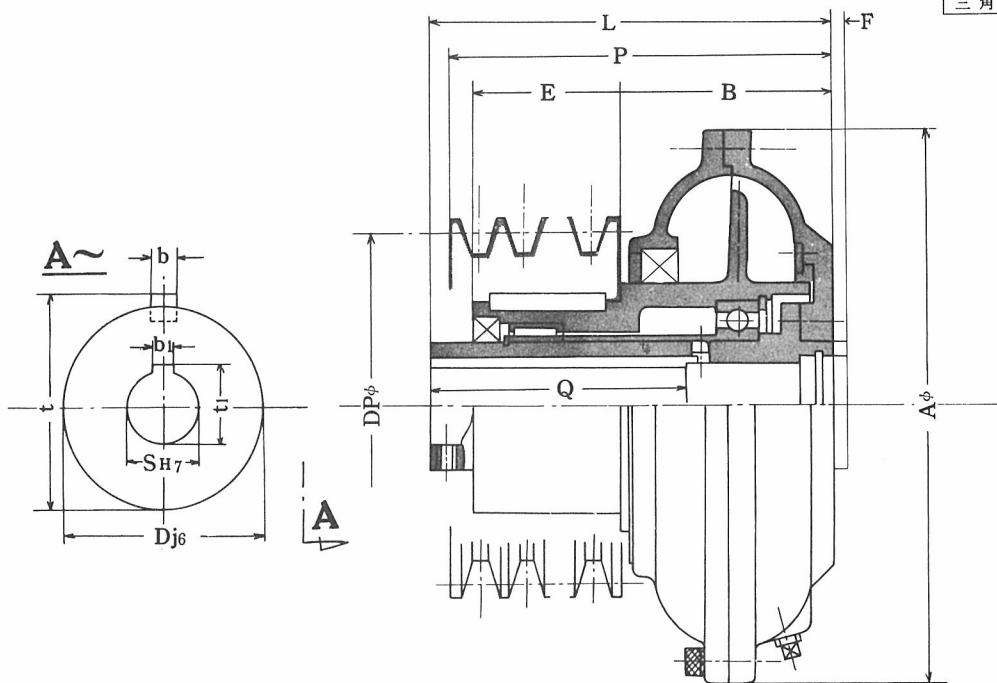
見積番号

台数

寸法図

B7-102

三角法



形 式	A	B	D	E	F	L	b	t	原 動 側 穴 寸 法				Vブーリ寸法			設定トルク kgm/rpm	重量 (kg)
									S	b ₁	t ₁	Q	DP	P	溝		
Q 05P	131	56.5	60	20	4.5	84.5	5	62	14,16,19			54	90	75.5	A1		2.8
Q 2 P	170	70	70	35	10	114	7	73	19,22,24,28			60	100	105	A2		5.0
Q 5 P	210	82	85	45	10	145	10	88.5	24,28,32,35			80	150	145	B3		6.5
Q 10P	235	90	90	64	10	172	10	93.5	28,32,35,42			110	150	172	B4		12.5
Q 20P	265	99.5	110	87	10	210	12	113.5	32,35,42,48			110	236	210	C4		18
Q 40P	310	109	135	113	12	245	15	140	42,48,55,60			140	236	245	C5		30
Q 100P	380	129.5	160	138	13	291	18	166	55,60,65			140	236	291	C6		45

1. Vブーリの溝は JIS B 1854-1995 に準拠しています。
2. 重量はスチールボール、Vブーリを除いた値です。
3. S, b₁, t₁ は原動軸寸法に合わせて加工致します。(上表のS寸法は、標準在庫寸法です)
4. F寸法は0の場合があります。特に本寸法に制限がある時はご照会ください。

B7-102