

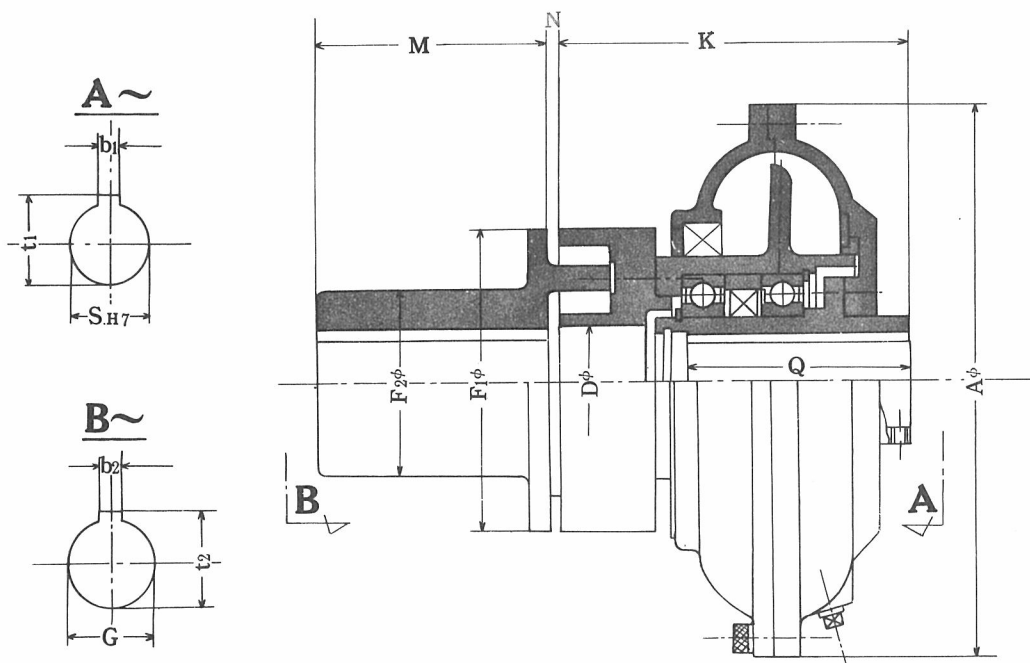
粉体継手 (K形)

ご注文主 殿
 ご注文番号
 見積番号
 台数 台

寸法図

B7-101

三角法



形式	A	D	F ₁	F ₂	K	N	原動側穴寸法				被動側穴寸法				設定トルク kgm/rpm	重量 (kg)
							S	b ₁	t ₁	Q	G	b ₂	t ₂	M		
Q 05K	131	20	90	45	96	4	14, 16, 19			40	10			65	2.5	
Q 2 K	170	40	110	70	118	4	19, 22, 24, 28			74	10			100	5.4	
Q 5 K	210	40	110	70	131	4	24, 28, 32, 35			87	10			100	9.2	
Q 10K	235	44	130	80	147	4	28, 32, 35, 42			96	20			100	12.3	
Q 20K	265	60	150	95	155	5	32, 35, 42, 48			110	25			130	17	
Q 40K	310	72	170	110	181	5	42, 48, 55, 60			140	30			150	29	
Q 100K	380	102	250	155	226	5	55, 60, 65	48		140	38			200	52	
Q 400K	530	113	220	160	265	5	65, 75, 85			170	40			230	95	
Q1500K	650	170	450	224	350	5				200	65			140	205	

- S, b₁, t₁ は原動軸寸法に合わせて加工致します。(上表のS寸法は標準在庫寸法です)
- 重量はスチールボール及び相手機械側軸接手を除いた値です。
- G寸法は下穴の寸法値です。
- Q400K, Q1500Kの軸接手は本図と多少異なります。



B7-101

住友重機械工業株式会社